

Absauganlage ha 2000

Heimwerker, welche gerne sauber und präzise arbeiten, können problemlos alle späneintensiven Maschinen anschließen. Die Saugleistung kann jederzeit durch die optional erhältliche Filterpatrone gesteigert werden, denn diese hält auch die feinsten Partikel zurück.

[800 m³/h]
Luftleistung

scheppach kann's

- Luftleistung 800 m³/h
- Niedriger Schallpegel für weniger Lärmbelästigung

Serienmäßige Grundausstattung

- Flexibel durch Gestell mit Fahrvorrichtung
- Filtersack aus Nadelfilz

Technische Daten

- Unterdruck 1000 Pa
- Filterfläche 1 m²
- Filtration 0,5 micron
- Füllmenge 80 l
- Schlauchlänge 2000 mm
- Schlauchanschluss \varnothing 100 mm
- Lärmpegel 75 dB (A)
- Prüfzeichen CE
- Abmessung:
L 650 x B 500 x H 1640 mm
- Gewicht ca. 25,0 kg

Bestellinformationen ha 2000

Motorausrüstung V/Hz	220–240/50 Hz
Aufnahmeleistung kW (PS)	0,4 (0,55)
Bestell-Nr.	7508 0901



Zubehör

siehe Seite 96 – 97

scheppach

saugt

Absauganlage ha 2600

Reinigt die Luft gleich mit. Mehr Filter = mehr Leistung = mehr Luft.

Ambitionierte Heimwerker können diese Absauganlage, dank der geringen Lärmbelastigung und der gründlich gefilterten Luft, in ihrer Werkstatt problemlos einsetzen. Mobilität und Standsicherheit.

scheppach kann's

- Luftleistung 1000 m³/h
- Niedriger Schallpegel für weniger Lärmbelastigung

Serienmäßige Grundausstattung

- Gestell mit großen Lenkrollen für mehr Standsicherheit
- Filtersack aus Nadelfilz
- Phasenwender (400V)

Technische Daten

- Unterdruck 1200 Pa
- Filterfläche 1 m²
- Filtration 0,5 micron
- Füllmenge 80 l
- Schlauchlänge 2500 mm
- Schlauchanschluss ø 100 mm
- Lärmpegel 75 dB (A)
- Prüfzeichen CE
- Abmessung:
L 640 x B 490 x H 1880 mm
- Gewicht ca. 30,0 kg

[1000 m³/h]
Luftleistung



Die ha 2600 mit Sonderzubehör:
Filterpatrone

Bestellinformationen ha 2600

Motorausrüstung V/Hz	220-240/50 Hz	400/50
Aufnahmeleistung kW (PS)	0,6 (0,8)	0,55 (0,75)
Bestell-Nr.	7503 0000	7504 0000

Zubehör

siehe Seite 96 – 97

Absauganlage ha 3210

Im nichtgewerblichen Bereich arbeitet diese Absauganlage professionell, denn für ihre Konstruktion waren Normen, Richtlinien und Erkenntnisse aus der modernen Ventilatoren- und Filtertechnik ausschlaggebend. Geeignet für Großmaschinen und für alle scheppach Maschinen. Geeignet für alle Heimwerker, welche sich eine Profi-Werkstatt einrichten wollen.

2000 m³/h
Luftleistung

scheppach kann's

- Luftleistung 2000 m³/h
- Großer Schlauch-ø 140 mm
- Optionale Filterpatrone mit 9,5 m² Filterfläche
- Niedriger Lärmpegel

Serienmäßige Grundausstattung

- Gestell mit großen Lenkrollen für mehr Standsicherheit
- Filtersack aus Nadelfilz
- Phasenwender (400V)

Technische Daten

- Kompaktbauweise
- Unterdruck 1750 Pa
- Filterfläche 1,65 m²
- Filtration 0,5 micron
- Füllmenge 130 l
- Schlauchlänge 2500 mm
- Schlauchanschluss ø 140 mm
- Lärmpegel 77 dB (A)
- Prüfzeichen CE
- Abmessung:
L 1030 x B 580 x H 1860 mm
- Gewicht ca. 40,0 kg



Zubehör

siehe Seite 96 – 97

Bestellinformationen ha 3210

Motorausrüstung V/Hz	220–240/50 Hz	400/50
Aufnahmeleistung kW (PS)	1,04 (1,4)	2,2 (3,0)
Bestell-Nr.	7521 0901	7521 0902

scheppach

saugt

Zubehör

Absauganlagen

für ha 1000

Filterpatrone
Bestell-Nr. **7510 0701**

Filtertüten
Papier, Satz = 5 Stück
Bestell-Nr. **7510 0702**

Filtertüten
Polyester Nadelfilz, Satz = 3 Stück
Bestell-Nr. **7510 0703**

für ha 2000, ha 2600

Filterpatrone
Kat. U/S/G, BIA-geprüft,
Ø 330 mm, Höhe 860 mm,
Filterfl. 5 m²
Bestell-Nr. **7500 6000**



Spänesäcke
1.000 x 580 mm, transparent,
Satz = 20 Stück
Bestell-Nr. **7500 1500**

Absaugschlauch
2,5 m, Ø 100 mm, antistatisch, als
Verlängerung
Bestell-Nr. **7500 1023**

Schlauchverlängerungs-Kupplung
Ø 100 mm, inkl. 2 Schlauchschel-
len
Bestell-Nr. **7500 3300**

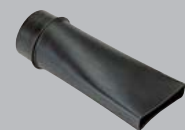


Verlängerung
Ø 100 mm, Länge 300 mm,
2 Kupplungshälften und
Schlauchschellen
Bestell-Nr. **7520 8000**



Filtersack
Kat. U/S, BIA-geprüft
Bestell-Nr. **7500 1019**

Reinigungsdüse
flach, Ø 100 x 134/30 x 300 mm
Bestell-Nr. **7520 6003**



Absaugstutzen-Set
4 Reduzierstücke, zum
Anschluss von Maschinen mit
Anschluss-Ø außen 63/40/37/28
mm und Anschluss-Ø innen
68/45/39/34 mm, Saugeran-
schluss Ø 100/40 mm
Bestell-Nr. **7520 0701**



für ha 3210

	<p>Filterpatrone Filterfläche 9,5 m² für Kat. U/S/G, BIA-geprüft, ø 530 mm, Höhe 850 mm Bestell-Nr. 7520 6203</p>
	<p>Filtersack Kat. C, BIA-geprüft, zur Abscheidung cancerogener Stäube Bestell-Nr. 7520 6202</p>
	<p>Filtersack Kat. U/S, BIA-geprüft Bestell-Nr. 7520 0055</p>
	<p>Spänesäcke 1.000 x 850 mm, transparent, Satz = 20 Stück Bestell-Nr. 7520 6100</p>
	<p>Absaugschlauch 2,5 m, ø 140 mm, antistatisch Bestell-Nr. 7520 0010</p>
	<p>Schlauchverbindung ø 140 mm Bestell-Nr. 7520 7000</p>
	<p>Anschlussreduzierung ø 140 mm auf ø 100 mm Bestell-Nr. 7520 6001</p>
	<p>Abzweigung mit Schieber, ø 160 / 140 / 2 x 100 mm Bestell-Nr. 7524 0703</p>
	<p>Ansaugstutzen 160 mm, erforderlich bei Anbau der Abzweigung an der ha 3210 Bestell-Nr. 7520 6005</p>

für alle Absauganlagen

	<p>Einschaltautomatik Ausführung A, Arbeitsmaschine Wechselstrom, Absauganlage Wechselstrom, Netzzuleitung Wechselstrom Bestell-Nr. 7910 4010</p>
	<p>Einschaltautomatik Ausführung B, Arbeitsmaschine, Dreh-/Wechselstrom, Absauganlage Dreh-/Wechselstrom, Netzzuleitung Drehstrom Bestell-Nr. 7910 4020</p>