

# Aluminium-Stehleiter

mit großer Standplattform und Ablageschale einseitig begehbar

80 mm tiefe, geriffelte Stufen, mit dauerhafter Stufen-Holmverbindung, rutschsichere nivello®-Leiterschuhe und ergo-pad® Griffzone.

Große Standplattform ca. 400 x 400 mm, Ablageschale oben, ca. 350 x 240 mm, klappbar;

2 Handläufe ca. 750 mm lang, zum Selbstanbau (ab Best.-Nr. 50088 1300 mm lang)

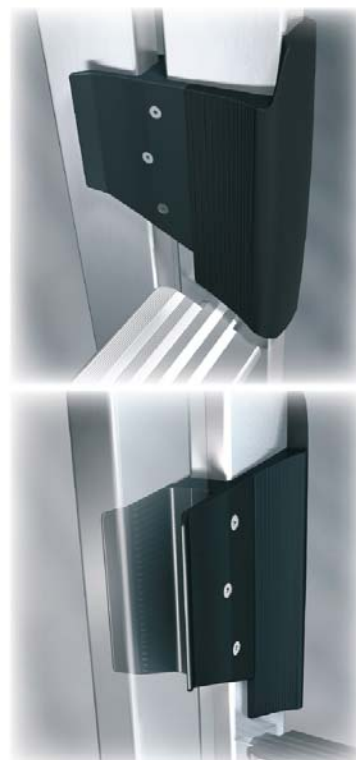
Stufenabstand: 235 mm.

Leiternerigung: 20°

Arbeitshöhe bis ca. m	3,00	3,25	3,50	3,75	4,00	4,25	4,50
Gesamthöhe m	1,67	1,91	2,14	2,37	2,60	2,84	3,07
Plattformhöhe m	0,93	1,17	1,40	1,64	1,87	2,11	2,34
untere Außenbreite m	0,60	0,63	0,66	0,69	0,72	0,75	0,78
Stufenanzahl inkl. Standplattform	4	5	6	7	8	9	10
Gewicht ca. kg	10,3	11,7	12,6	13,9	19,8	17,2	18,4
Bestell-Nr.	50084	50085	50086	50087	50088	50089	50090
Preis ohne MwSt. Euro							



Abb. Best.-Nr. 50088



## Steigtechnik mit Grips!

### ergo-pad®

Gebrauchsmuster angemeldet

Für ein leichteres und komfortableres Handling unserer Stufenleitern:

Das ergo-pad® ist am optimalen Tragepunkt obiger Leitern angebracht, damit tragen Sie die Leitern automatisch im Schwerpunkt. Die Griffzone ergo-pad® aus weichem Kunststoff ist abrutschsicher und schmiegt sich durch die ergonomische Ausformung in Ihre Hand. Das ergo-pad® erhöht den Tragekomfort und erleichtert das Handling der Leiter. Es ist für Rechts- und Linkshänder gleichermaßen geeignet.

**Weiter Pluspunkt:** Der integrierte Klemmmechanismus sichert die Holme der Leiter im zusammengeklappten Zustand. Er arretiert diese - ohne zusätzlichen Handgriff - und erleichtert damit das Tragen der Leiter. Einfach praktisch - mit Grips.

Das ergo-pad® ist temperaturbeständig von -40 bis +60 °C und ist serienmäßiges Produktbestandteil ohne Mehrpreis.