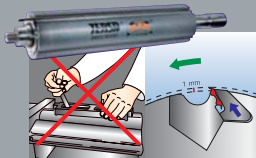
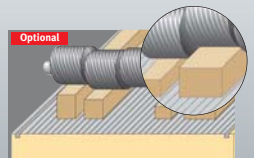


FORMULA SP 1 - Dickenhobel mit 520 mm Hobelbreite.
FORMULA SP 2 - Dickenhobel mit 630 mm Hobelbreite.

- Solide Gehäusekonstruktion aus Stahl
- Motorischer Dickettschub mit zwei Geschwindigkeiten und mikrometrischer Positionierung
- Anzeige für Arbeitshöhe mit Dezimalkontrolle
- Vier Einzugschwindigkeiten
- Optional mit zwei Rollen im Dickettschub
- Serienmäßig mit Lärmschutzvorhang am Werkstückein- und auslauf
- Walzenanpressdruck einstellbar
- Vordere Einzugswalze mit Schrägverzahnung
- Hintere Walze mit Gummibeschichtung
- Leistungsstarker Industriemotor (P2/S1)



- Tersa-Hobelmeßerwelle
- Hobelmeßerwechsel in Sekunden
- Beim Start der Maschine werden durch die Fliehkraft die Hobelmeßer automatisch gespannt - selbststartierend
- Der Messerüberstand stellt sich automatisch ohne Einstellen und Schrauben ein



Optional

- Auf Wunsch optional mit Gliedereinzugswalze, mit dem Werkstücke unterschiedlicher Dicke gleichzeitig bearbeitet werden können.

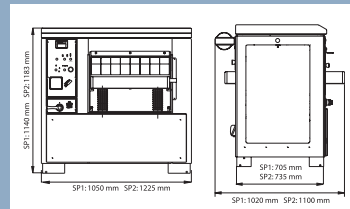


Optional

- Optional mit zwei Walzen im Dickettschub für einen leichteren Vorschub
- Durch den einstellbaren Anpreßdruck der Walzen, die wählbare Einzugschwindigkeit und die Einzugswalze mit Schrägverzahnung ergibt sich bei jedem Holz ein optimaler Vorschub, auch bei starker Spanabnahme

Modell	FORMULA SP 1	FORMULA SP 2
Artikel-Nr.	522 0401	522 0420
Modell	FORMULA SP 1 Tersa	FORMULA SP 2 Tersa
Artikel-Nr.	522 0402	522 0421

Technische Daten		
Abmessungen des Dickettsches	520 x 1000 mm	630 x 1000 mm
Hobelbreite	520 mm	630 mm
max. Spanabnahme	8 mm	8 mm
min. Arbeitslänge	210 mm	210 mm
min./max. Arbeitshöhe	3/250 mm	3/300 mm
Hobelwellen-Ø / Hobelmeßeranzahl	120 mm / 4 Stk.	120 mm / 4 Stk.
Vorschubgeschwindigkeit	3/8/12/18 m/min	3/8/12/18 m/min
Drehzahl	4500 1/min	4500 1/min
Motorleistung 400 V / 50 Hz / P2 / S1	5,5 kW (7,5 PS)	7,5 kW (10,0 PS)
Absaugstutzen Durchmesser	150 mm	150 mm
Nettogewicht	650 kg	750 kg



Ausstattungsoptionen*

Artikel-Nr.	€ zzgl. MwSt.
• zwei Rollen im Dickettschub SP 1	523 0404
• zwei Rollen im Dickettschub SP 2	523 0407
• 3. Vorschubwalze mit Antrieb und Gummiummantelung SP 1	523 0403
• 3. Vorschubwalze mit Antrieb und Gummiummantelung SP 2	523 0406
• Gliedereinzugswalze SP 1	523 0402
• Gliedereinzugswalze SP 2	523 0405

*nicht nachrüstbar, nur bei Bestellung Neumaschine

Zubehör

Artikel-Nr.	Stk.
• Tersa Hobelmeßer 520 mm Standard	527 0520 VE 4
• Tersa Hobelmeßer 520 mm HSS	527 1520 VE 4
• Hobelmeßer 520x33x3 mm HSS	527 2520 VE 4
• Tersa Hobelmeßer 630 mm Standard	527 0620 VE 4
• Tersa Hobelmeßer 630 mm HSS	527 1620 VE 4
• Hobelmeßer 630x33x3 mm HSS	527 2630 VE 4



- Der Arbeitstisch ist auf vier großdimensionierten Spindeln gelagert, die unter allen Arbeitsbedingungen größte Stabilität gewährleisten. Durch die spezielle Hubvorrichtung bleibt die Tischposition auch ohne Anretlung einwandfrei erhalten.



- schrägverzahnte Stahleinzugsrollen für einen konstanten und gleichmäßigen Holzanzug
- zweite, gummierte Vorschubwalze im Auslauf
- massive Rückschlagsicherungen verhindern den Rückschlag von Werkstücken
- eine 4-Messerwelle sorgt für ein optimales Hobelbild