

## HOLZKRAFT® ME 25 - Kantenanleimautomat für Holz- und Kunststoffkanten von 0,4 - 5 mm und Werkstück von 12 - 50 mm.

- Stabile Stahl-Graugusskonstruktion mit hoher Steifigkeit für dauerhafte Präzision
- Komfortable Bedienung über ergonomische Bedienpult an der Frontseite der Maschine
- Besonders kurze Rüstzeiten
- Präziser Vorschub des Werkstücks über Vorschubband unten und doppelte Gummistransportrollen oben für eine hohe Traktion und zur Vermeidung von Kratzern auf der Werkstückoberfläche
- **Elektronische Temperaturregulierung mit Standby-Funktion** auf 150°C, wodurch ein Verkochen des Leims verhindert und ein schnelles Wiederaufheizen auf Betriebstemperatur ermöglicht wird
- 5 Heizwiderstände sorgen für eine gleichmäßige Leimerhitzung
- absolute Qualität der Kantenanleimung durch automatische Positionierung aller Arbeitsaggregate synchron zum Heben der

Druckbrücke und abgestimmt auf die Stärke der Platte

- einfache und unmittelbare Regulierung der Kantenstärke über eine numerische Anzeige, die an der Führung auf der Eingabseite angebracht ist



<b>Modell</b>	<b>ME 25</b>
Artikel-Nr.	550 7025
€ zzgl. MwSt.	

<b>Modell</b>	<b>ME 25 S</b>
Artikel-Nr.	550 7025
€ zzgl. MwSt.	

<b>Technische Daten</b>	
Arbeitstischabmessungen max.	2600 x 530 mm
Arbeitstischhöhe	904 mm
Werkstückstärke min./max.	12 - 50 mm
Kantenstärke Rollenware	0,4 - 3 mm
Kantenstärke Streifenware	0,5 - 5 mm
Werkstücklänge/-breite min.	190 / 65 mm
Vorschubgeschwindigkeit	7 m/min.
benötigter Luftdruck	6,5 bar
Rollenkanten-Drehteller-Ø	730 mm
Absaugstutzen-Ø	120 mm
Gewicht	kg
Abmessungen in mm (L x B x H)	2754 x 1372 x 1290

<b>Leimaggregat</b>	
Aufnahmeleistung	1,2 kW
Arbeitstemperatur	20 - 190 °C
Fassungsvermögen Leim	ca. 0,5 kg
<b>Kappaggregat</b>	
Aufnahme-Leistung	370 Watt
Sägeblatt	Ø 80 mm Z20
Drehzahl Sägeblatt	12.000 1/min.
<b>Bündigfräsaggregat (optional)</b>	
Aufnahme-Leistung	750 Watt
Drehzahl Fräsaggregat	12.000 1/min.
Fräser-Ø Widia	72 mm / Z4
<b>Schwabbelaggregat (optional)</b>	
Aufnahme-Leistung	0,14 kW
Drehzahl	2.800 1/min.



**Kantenziehklingeaggregat**

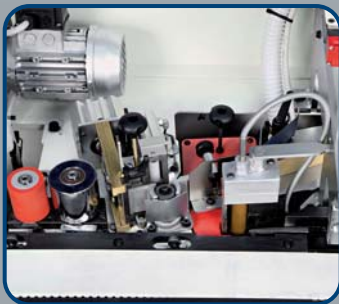
- durch seine sehr steife Struktur unter jeder Arbeitsbedingung. Die präzise Positionierung ist durch Kopierschlitten garantiert. Praktische Vorrichtung zum Ausschluss des Aggregats, wenn es einmal nicht gebraucht wird

**ME 25 S inklusive**



**Schwabbelaggregat wird die Kante optimal geschliffen und poliert**

- Das Aggregat hat zwei unabhängige und schräg stellbare Motoren.

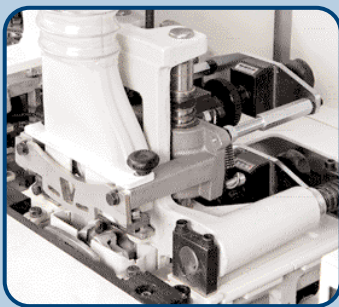


**Praktisches Aggregat zum Laden und Anleimen der Kante**

- Rollenkanten werden automatisch geladen und durch ein Kappmesser präzise auf das nötige Maß abgelängt
- Der Leim wird durch Widerstände, die sich sowohl im Leimbecken als auch in der Leimauftragswalze befinden, schnell und gleichmäßig erhitzt



- die elektronische Temperaturregulierung hält die eingestellte Temperatur auch im Standby-Betrieb konstant
- zwei Kopierwalzen pressen die Kante effizient und gleichmäßig auf das Werkstück



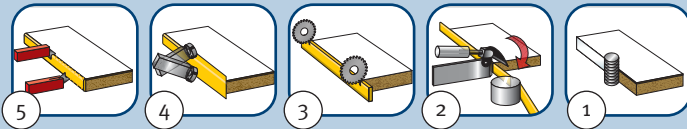
**Bündigfräsaggregat für optimale Endverarbeitung der Kanten**

- ausgestattet mit Fräsern mit 72 mm Durchmesser
- mit Kopierschlitten für die perfekte Anpassung an das zu bearbeitende Werkstück
- Fräser eignen sich zum geraden Bündigfräsen und zum Abfasen sowohl dünner als auch starker Kanten, ganz egal, ob aus PVC, ABS, Melamin oder Holz



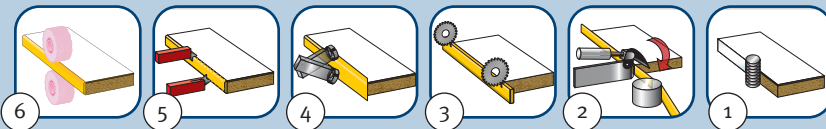
**Kappaggregat für präzise 90°-Schnitte**

- über unabhängigen Motor angetrieben
- für den präzisen 90°-Schnitt der überständigen Kanten
- einfache Einstellung des Sägeblatts auf Stärke der zu verarbeitenden Kante über praktische Vorrichtung mit numerischen Anzeigen



**Ausstattung ME 25**

- 1) Anleimaggregat
- 2) Kappmesser
- 3) Säge-Kappaggregat
- 4) Bündigfräsaggregat
- 5) Ziehklingenaggregat



**Ausstattung ME 25 S**

- 1) Anleimaggregat
- 2) Kappmesser
- 3) Säge-Kappaggregat
- 4) Bündigfräsaggregat
- 5) Ziehklingenaggregat
- 6) Polieraggregat

**Zubehör**

	Art.-Nr.
Schmelzkleber (5 kg Sack)	551 7023
Schmelzkleber (25 kg Sack)	551 7024

