

FSM - Präzisions-Flächenschleifmaschinen mit computergesteuertem Vertikalvorschub, optimal für den industriellen Einsatz

Neu

- für Präzisions-Flächenschleifarbeiten im Industriebereich
- maximale Steifigkeit und Stabilität durch die spannungsfrei nachgeglühte und gehärtete Gusseisen-Konstruktion, dadurch höchste Präzision
- elektromagnetische Spannplatte zum Fixieren des Werkstücks (inkl. automatischer Entmagnetisierungsfunktion)
- hochwertige Spindel mit Präzisionskegelrollenlagern (Rundlaufgenauigkeit 2 µm)
- handgeschabte und mit „Turcite-B“ beschichtete Führungsbahnen garantieren extrem gleichmäßige, reibungsarme Bewegung und höchste Präzision
- mit automatischer Zentralschmierung für alle Gleitbahnen und Spindeln
- computergesteuerter, programmierbarer Vertikalvorschub mit Eilgang bis zum Werkstück und Rücklauf in Ausgangsstellung
- mit IP65-geschützter Halogen-Beleuchtung
- mit zweitem Schleifscheibenflansch



FSM 2550

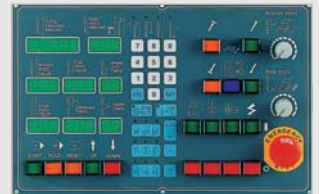
Modell	FSM 2550	FSM 3060	FSM 4080
Artikel-Nr.	393 2550	393 3060	393 4080
€ zzgl. MwSt.			
Technische Daten			
Größe der Spannplatte	250 x 500 mm	300 x 600 mm	400 x 800 mm
max. Abstand zwischen Spindel und Tisch	500 mm	500 mm	550 mm
Verfahrensgeschwindigkeit des Tisches	5 - 25 m/min	5-25 m/min	5-25 m/min
Spindeldrehzahl	2900 1/min	1450 1/min	1450 1/min
Größe der Schleifscheibe	180 x 13 x 31,75 mm	355 x 38 x 127 mm	406 x 50 x 127 mm
Stromanschluss	400V / 50Hz	400V / 50Hz	400V / 50Hz
Motorleistung Spindel	1,5 kW	3,75 kW	3,75 kW
Motorleistung Hydraulikpumpe	0,75 kW	0,75 kW	1,5 kW
Motorleistung Quervorschub	0,15 kW	0,15 kW	0,15 W
Stellfläche	2250 x 1400 mm	2650 x 1550 mm	3000 x 2000 mm
Gewicht	1350 kg	1700 kg	3250 kg



FSM 4080



· serienmäßig mit Halogen-Arbeitsleuchte (IP65)



· übersichtliches Bedienfeld

mit computergesteuertem,
automatischem Eilvorlauf
bis zur Werkstückoberfläche

Serienausstattung:

- Elektro-Magnetspannplatte
- Schleifscheibenflansch
- automatische Entmagnetisierereinrichtung
- Schleifscheibe
- Auswuchtdorn
- Parallelabziehvorrichtung
- Ausrichtfüße
- Bedienwerkzeug
- Halogen-Arbeitsleuchte (IP65)



Standard-Zubehör

Zubehör und Schleifscheiben für Präzisions-Flächenschleifmaschinen FSM

Optional-Zubehör FSM 2550 (nur ab Werk)	Artikel-Nr.	€ zzgl. MwSt.
Permanent-Magnetspannplatte 250 x 500 mm	393 9001	
Elektro-Magnetspannplatte Feinpol 250 x 500 mm	393 9002	
NC gesteuerte Parallelabzieh- und Ausgleichsvorrichtung	393 9003	
automatische Justierung des Quervorschubs	393 9004	
Kugelumlaufspindel für Quervorschub	393 9005	
Feineinstellung für Quervorschub	393 9006	
Feineinstellung für Vertikalvorschub	393 9007	
Eilgang vertikal	393 9008	
Spritzschutz hinten	393 9009	
Spritzschutz vorne und seitlich	393 9010	
Zubehör FSM 2550 (nachrüstbar)		
Kühlsystem	393 9011	
Absaugeinrichtung	393 9012	
Absaugeinrichtung und Kühlsystem	393 9013	
Magnetabscheider und Kühlsystem	393 9014	
automatischer Papierbandfilter und Kühlsystem	393 9015	
automatischer Papierbandfilter mit Magnetabscheider und Kühlsystem	393 9016	
Schleifscheibenflansch	393 9017	
Schleifscheiben FSM 2550		
für ungehärtetes und gehärtetes Material		
180 x 13 x 31,75 mm (43 A 46/60 HI 14 V 5 SF)	393 9300	
für hochlegierte, gehärtete Stähle ab 62 HRC		
180 x 13 x 31,75 mm (48 A 46/60 EF 14 VN F)	393 9301	
für Buntmetall und Hartmetall		
180 x 13 x 31,75 mm (10 C 46/60 H 14 V)	393 9302	
CBN-Scheibe für Werkzeugstähle ab 45 HRC		
Form 14 A 1 (175-U12-x4-31,75 B 126 C 75)	393 9305	
Diamant-Scheibe für Hartmetall und Keramik		
Form 14 A 1 (175-U12-x4-31,755 D 126 C 75)	393 9306	

Optional-Zubehör FSM 3060 (nur ab Werk)	Artikel-Nr.	€
Elektro-Magnetspannplatte Feinpol 300 x 600 mm	393 9101	
NC gesteuerte Parallelabzieh- und Ausgleichsvorrichtung	393 9102	
automatische Justierung des Quervorschubs	393 9103	
Kugelumlaufspindel für Quervorschub	393 9104	
Feineinstellung für Quervorschub	393 9105	
Feineinstellung für Vertikalvorschub	393 9106	
Eilgang vertikal	393 9107	
Spritzschutz hinten	393 9108	
Spritzschutz vorne und seitlich	393 9109	
Zubehör FSM 3060 (nachrüstbar)		
Kühlsystem	393 9110	
Absaugeinrichtung und Kühlsystem	393 9111	
Magnetabscheider und Kühlsystem	393 9112	
automatischer Papierbandfilter und Kühlsystem	393 9113	
automatischer Papierbandfilter mit Magnetabscheider und Kühlsystem	393 9114	
Schleifscheibenflansch	393 9115	
Schleifscheiben FSM 3060		
für ungehärtetes und gehärtetes Material		
355 x 38 x 127 mm (43 A 46/60 HI 14 V 5 SF)	393 9310	
für hochlegierte, gehärtete Stähle ab 62 HRC		
355 x 38 x 127 mm (48 A 46/60 EF 14 VN F)	393 9311	
für Buntmetall und Hartmetall		
355 x 38 x 127 mm (10 C 46/60 H 14 V)	393 9312	
CBN-Scheibe für Werkzeugstähle ab 45 HRC		
Form 1 A 1 (350-T25-x4-127 B 126 C 75)	393 9315	
Diamant-Scheibe für Hartmetall und Keramik		
Form 1 A 1 (350-T25-x4-127 D 126 C 75)	393 9316	

Optional-Zubehör FSM 4080 (nur ab Werk)	Artikel-Nr.
Elektro-Magnetspannplatte Feinpol 400 x 800 mm	393 9201
hydraulische Parallelabziehvorrichtung	393 9202
NC gesteuerte Parallelabzieh- und Ausgleichsvorrichtung	393 9203
automatische Justierung des Quervorschubs	393 9204
Feineinstellung für Quervorschub	393 9205
Feineinstellung für Vertikalvorschub	393 9206
Eilgang vertikal	393 9207
Spritzschutz hinten	393 9208
Spritzschutz vorne und seitlich	393 9209
Zubehör FSM 4080 (nachrüstbar)	
Kühlsystem	393 9210
Magnetabscheider und Kühlsystem	393 9211
automatischer Papierbandfilter und Kühlsystem	393 9212
automatischer Papierbandfilter mit Magnetabscheider und Kühlsystem	393 9213
Schleifscheibenflansch	393 9214
Schleifscheiben FSM 4080	
für ungehärtetes und gehärtetes Material	
406 x 50 x 127 mm (43 A 46/60 HI 14 V 5 SF)	393 9320
für hochlegierte, gehärtete Stähle ab 62 HRC	
406 x 50 x 127 mm (48 A 46/60 EF 14 VN F)	393 9321
für Buntmetall und Hartmetall	
406 x 50 x 127 mm (10 C 46/60 H 14 V)	393 9322
CBN-Scheibe für Werkzeugstähle ab 45 HRC	
Form 1 A 1 (400-T25-x4-127 B 126 C 75)	393 9325
Diamant-Scheibe für Hartmetall und Keramik	
Form 1 A 1 (400-T25-x4-127 D 126 C 75)	393 9326

