

HPS - kombinierte hydraulische Profilstahlscheren/Lochstanzen mit 5 Bearbeitungsstationen und Fußbedienung

Vorteile des Stanzens gegenüber dem Bohren

- hohe Zeitersparnis - Taktzeiten
- keine Späne
- keine Kühlung

- Schneiden, Stanzen und Ausklinken von Flacheisen, Winkelisen und Stangenmaterial
- schwere und stabile Schweißkonstruktion
- Ein- oder Zwei- Zylinderausführung
- mit kraftvollem 400 Volt Motor (3 PH / 50 Hz)

Mit MUBEA-Werkzeugaufnahme



- Stanzstation mit Schnellwechselhalter für Stempel und Matrizen
- schwenkbarer Abstreifer



- verschiedene optionale Stanzwerkzeuge und Halter



HPS 45 M
Einzyylinder-Ausführung



- mit optionalem Werkzeug können an der Stabstahlstation auch U-, T- und L-Profile geschnitten werden



- Anwendungsbeispiele Stangenstahlstation, Vierkant- und Rundmaterial



- die Ausklinkstation ist serienmäßig mit einer Rechteckklinge ausgerüstet, optional ist eine V-Klinge erhältlich



- hochwertige hydraulische Bauteile und stufenlos einstellbare Hublänge



HPS 55/80/110
Zweizylinder-Ausführung zum unabhängigen Arbeiten mit zwei Fußpedalen



Flachstahlstation

- Untermesser mit vier Schnittkanten
- einfach einstellbarer Niederhalter
- Tisch mit Winkelanschlügen



Winkelstahlstation

- Winkel von 45/90°
- mit 1000 mm Hinteranschlag
- bei HPS 45 manuell, alle anderen mit automatischer Schnittausrösung



Stangenstahlstation

- mit Niederhalter
- 1000 mm Hinteranschlag

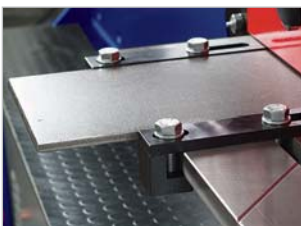


· Anwendungsbeispiele Winkelstahlstation



Auslinkstation

- perfekt für gerade und Winkel-Auslinkarbeiten
- Tisch mit Skalen und Anschlag



· Anwendungsbeispiele Flachstahlstation
· Auflagetisch mit einstellbaren Anschlügen



Lochstanzstation

- max. Kapazität Ø 27 x 13 und Ø 18 x 18



HPS 45
Einzyylinder-Ausführung
für 90° Schnitte

HPS 45 Rückansicht
mit Hinteranschlag 1000 mm



HPS 45 M
Einzyylinder-Ausführung
für 90/45° Schnitte



HPS 55/80/110
Zweizylinder-Ausführung zum gleichzeitigen
Arbeiten an zwei Stationen; 90/45° Schnitte



HPS 55/80/110
serienmäßig ausgestattet mit 1000 mm
Hinteranschlag mit automatischer
Schnittauslösung

Modell	HPS 45	HPS 45 M	HPS 55-110	HPS 55-110 L	HPS 80-150	HPS 80-150 L	HPS 110-180 L
Artikel-Nr.	381 9011	381 9012	381 9013	381 9014	381 9015	381 9016	381 9017
€ zzgl. MwSt.							
Technische Daten							
Druck	45 to.	45 to.	55 to.	55 to.	80 to.	80 to.	110 to.
Ø in max. Blechstärke*	Ø 27 x 13 Ø 18 x 18	Ø 27 x 13 Ø 18 x 18	Ø 40 x 10 Ø 20 x 20	Ø 40 x 10 Ø 20 x 20	Ø 40 x 14 Ø 24 x 24	Ø 40 x 14 Ø 24 x 24	Ø 40 x 20 Ø 28 x 28
Ausladung	160 mm	160 mm	250 mm	510 mm	300 mm	510 mm	610 mm
Hub	21 mm	21 mm	60 mm	60 mm	70 mm	70 mm	80 mm
Hub / Min.	20	20	37	37	38	38	28
Arbeitshöhe Lochstanze	1010 mm	1010 mm	1080 mm	1088 mm	1195 mm	1195 mm	1260 mm
Arbeitsstischgröße	450 x 160 mm	450 x 160 mm	550 x 250 mm	550 x 510 mm	550 x 300 mm	550 x 510 mm	550 x 610 mm
Ölbehälterinhalt	33 l	33 l	76 l	76 l	76 l	76 l	76 l
Motorleistung 50 Hz	3 kW	3 kW	5,5 kW	5,5 kW	11 kW	11 kW	11 kW
Netto-Gewicht	870 kg	950 kg	1250 kg	1660 kg	2240 kg	2510 kg	3560 kg
Abmessung in mm	1460 x 1400 x 1620	1460 x 1580 x 1450	1480 x 1800 x 1730	1980 x 1800 x 1730	2025 x 1780 x 2700	2120 x 2025 x 1780	2560 x 2550 x 1790
Flachstahlstation							
Materialstärke max.	200 x 13 mm	200 x 13 mm	200 x 20 mm	200 x 20 mm	300 x 20 mm	300 x 20 mm	400 x 20 mm
Materialgröße max.	300 x 10 mm	300 x 10 mm	300 x 15 mm	300 x 15 mm	450 x 15 mm	450 x 15 mm	600 x 15 mm
Messerslänge	305 mm	305 mm	305 mm	305 mm	475 mm	475 mm	605 mm
Winkelschnitt	80 mm	80 mm	60 mm	60 mm	80 mm	80 mm	100 mm
Arbeitshöhe	1010 mm	1010 mm	890 mm	890 mm	1032 mm	1032 mm	1085 mm
Winkelstahlstation							
90° Schnitt in mm	80 x 80 x 8	80 x 80 x 8	120 x 120 x 10	120 x 120 x 10	130 x 130 x 13	130 x 130 x 13	152 x 152 x 13
45° Schnitt in mm	-	60 x 60 x 6	70 x 70 x 7	70 x 70 x 7	70 x 70 x 7	70 x 70 x 7	70 x 70 x 7
Arbeitshöhe	1020 mm	1020 mm	1100 mm	1100 mm	1250 mm	1250 mm	1305 mm
Stangenstahlstation							
Rundstahl Ø	30 mm	25 mm	16-40 mm	16-40 mm	45 mm	45 mm	50 mm
Vierkantstahl	30 mm	22 mm	16-40 mm	16-40 mm	45 mm	45 mm	50 mm
Arbeitshöhe	1040 mm	1130 mm	1060 mm	1060 mm	1310 mm	1310 mm	1380 mm
Optional Ausstattung							
U-Profil-Messer	100 mm	100 mm	120 mm	120 mm	140 mm	140 mm	160 mm
T-Profil-Messer	40 mm	40 mm	50 mm	50 mm	60 mm	60 mm	60 mm
L-Profil-Messer	100 mm	100 mm	120 mm	120 mm	140 mm	140 mm	160 mm
Ausklinken (Rechteck)							
Materialstärke max.	7 mm	7 mm	10 mm	10 mm	12 mm	12 mm	13 mm
Breite	40 mm	40 mm	42 mm	42 mm	52 mm	52 mm	52 mm
Tiefe	50 mm	50 mm	90 mm	90 mm	90 mm	90 mm	90 mm
Abmessung	40 x 40 x 7 mm	40 x 40 x 7 mm	42 x 42 x 10 mm	42 x 42 x 10 mm	52 x 52 x 12 mm	52 x 52 x 12 mm	52 x 52 x 13 mm
Optional Ausstattung							
V-Ausklinker max.	4 mm	4 mm	6 mm	6 mm	6 mm	6 mm	6 mm
V- 90° Breite	75 mm	75 mm	95 mm	95 mm	125 mm	125 mm	125 mm
V- 90° Tiefe	75 mm	75 mm	95 mm	95 mm	125 mm	125 mm	125 mm

* Werte beziehen sich auf eine Zugfestigkeit des Materials von 400 N/mm²

Lieferumfang:

- Maschinen werden ohne Stanzwerkzeuge ausgeliefert.
Bitte bestellen Sie Werkzeuge speziell für Ihren Einsatzbereich
- Maschinen werden mit Öl ausgeliefert.

Bitte bei Bestellung zu bearbeitende Materialart angeben!



Wir empfehlen, bei den Maschinen dieser Seite Maschinenöl mit folgenden Eigenschaften zu verwenden, z.B. Agip Precis HLP 46:

ISO Viskosität Klasse	46	Viskositätsindex (DIN ISO 2909)	97
Kin. Viskosität (DIN 51 562)		Flammpunkt o.T. (DIN ISO 2592)	32 °C
mm²/s bei 40°C	46	Pourpoint, (DIN ISO 2909)	-25 °C
mm²/s bei 100°C	6,7	Dichte bei 15°C (DIN 51 757)	875 kg/m³

Zubehör*	Artikel-Nr.	€ zzgl. MwSt.
HPS 45/ HPS 45 M		
L-Klinge für Stangenstahlstation	388 0020	
T-Klinge für Stangenstahlstation	388 0021	
U-Klinge für Stangenstahlstation	388 0022	
V-Klinge zum Ausklinken	388 0032	
HPS 55-110/ HPS 55-110 L		
L-Klinge für Stangenstahlstation	388 0023	
T-Klinge für Stangenstahlstation	388 0024	
U-Klinge für Stangenstahlstation	388 0025	
V-Klinge zum Ausklinken	388 0033	

Zubehör*	Artikel-Nr.	€ zzgl. MwSt.
HPS 80-150/ HPS 80-150 L		
L-Klinge für Stangenstahlstation	388 0026	
T-Klinge für Stangenstahlstation	388 0027	
U-Klinge für Stangenstahlstation	388 0028	
V-Klinge zum Ausklinken	388 0034	
HPS 110-180 L		
L-Klinge für Stangenstahlstation	388 0029	
T-Klinge für Stangenstahlstation	388 0030	
U-Klinge für Stangenstahlstation	388 0031	
V-Klinge zum Ausklinken	388 0035	

* Geben Sie bitte bei der Bestellung die genauen Maße des zu bearbeitenden Materials an.
Wir beraten Sie gerne bei der Auswahl der für Ihren Einsatz geeigneten Stempel und Matrizen.