

## MRB LC - das Rollen- und Messbahnsystem in leichter Konstruktion mit einer Tragkraft von 100 kg pro Meter Rollenbahn

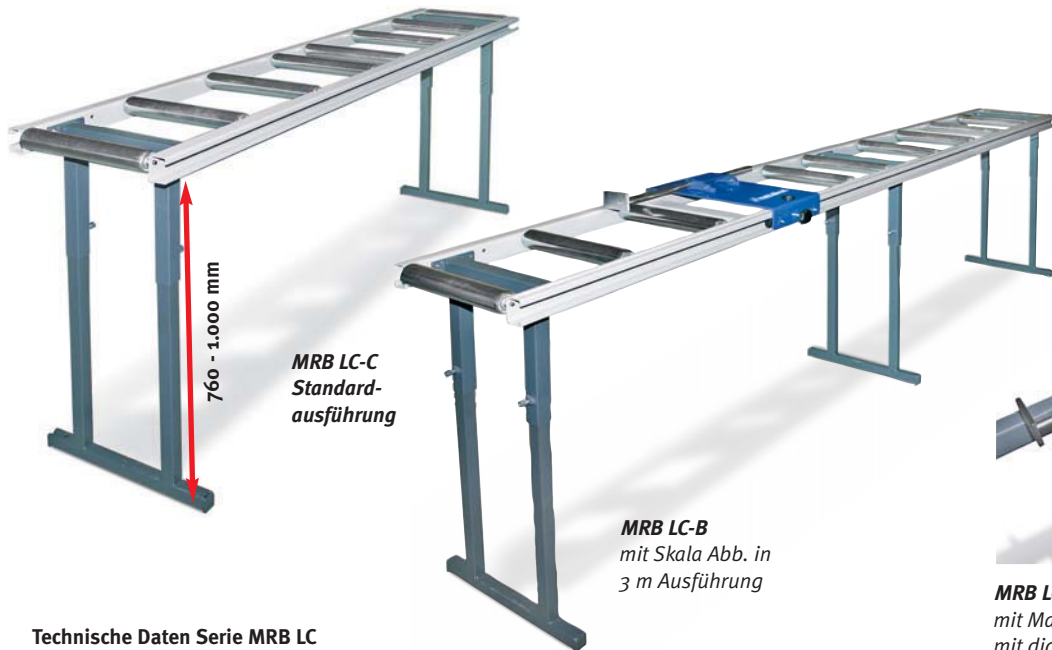
- Rollen- und Messbahnsystem, auf dem sich leichtere Holz-, Metall- oder Kunststoffprofile präzise sägen, bohren oder fräsen lassen
- Unterkonstruktion aus soliden 3 mm Stahlprofilen gefertigt, lackiert und mit einstellbaren Füßen
- Tragrollen aus verzinktem Stahl; optional Kunststoff-Tragrollen gegen Aufpreis von 4% lieferbar



· MRB LC-B & MRB LC-E: mit serienmäßiger Lupe für leichtes Ablesen an der Millimeterskala

### Speziell MRB LC-B und MRB LC-E

- Anschlagwagen ist 4-fach rollengelagert, dadurch manuell leicht verschiebbar
- Anschlagarm einstellbar und nach hinten wegklappbar



760 - 1.000 mm

MRB LC-C  
Standard-  
ausführung

MRB LC-B  
mit Skala Abb. in  
3 m Ausführung



MRB LC-E  
mit Magnetband, Längenmesseinrichtung  
mit digitaler Anzeige und 4-fach  
rollengelagertem Anschlagwagen

### Technische Daten Serie MRB LC

Rollendurchmesser	50 mm
Wellendurchmesser	8 mm
nutzbare Rollenbreite	300 mm
Tragkraft pro Meter	100 kg/m
Arbeitshöhe	760 - 1.000 mm

### Optional

- Alle Rollenbahnen der Serie MRB LC sind auch mit Kunststofftragrollen erhältlich. Bei diesen erhöht sich der Grundpreis um 5%.
- Zusatzstützfuß für MRB LC-C, LC-B und LC-E Artikel-Nr. 366 3000; € 75,00 zzgl. MwSt.

### MRB LC-C

Zufuhrrollenbahn ohne Längenanschlag und ohne Messsystem

Länge	Rollenbahnfüße	Artikel-Nr.	€ zzgl. MwSt.
2 m	2	366 2320	
3 m	3	366 2330	
4 m	3	366 2340	
5 m	4	366 2350	
6 m	5	366 2360	

### MRB LC-B

Anschlagbahn mit Längenanschlag, manuelles Messsystem mit mm-Skala und Ableselupe, Anschlag einstellbar und nach hinten wegklappbar

Länge	Rollenbahnfüße	Artikel-Nr.	€ zzgl. MwSt.
2 m	2	366 2220	
3 m	3	366 2230	
4 m	3	366 2240	
5 m	4	366 2250	
6 m	5	366 2260	

### MRB LC-E

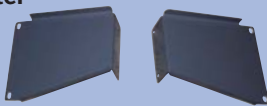
Rollenbahn mit Längenanschlag, Magnetbandmesssystem mit digitaler Anzeige, sonst wie MRB LC-B

Länge	Rollenbahnfüße	Artikel-Nr.	€ zzgl. MwSt.
2 m	2	366 2420	
3 m	3	366 2430	
4 m	3	366 2440	
5 m	4	366 2450	
6 m	5	366 2460	

\* bei Rollenbahnen mit einer Länge von 2-4 m fallen zusätzlich € 45,00 zzgl. MwSt. Verpackungskosten pro Rollenbahn an  
\*\* bei Rollenbahnen mit einer Länge von 5-8 m fallen zusätzlich € 78,00 zzgl. MwSt. Verpackungskosten pro Rollenbahn an

### Montage-Adapter

für die stabile Befestigung von Rollenbahnen der Serie MRB LC an Metallkraft Metallkreissägen. Die Adapterstücke sind speziell für die Montage rechts oder links der Sägen ausgelegt.



### Montage-Adapter

Sägen-typ	Montage-position	Artikel-Nr.	€ zzgl. MwSt.
MKS250N	re	367 2201	
MKS250N	li	367 2101	
MKS315N	re	367 2202	
MKS315N	li	367 2102	
MKS315V	re	367 2204	

### Montage-Adapter

Sägen-typ	Montage-position	Artikel-Nr.	€ zzgl. MwSt.
MKS315V	li	367 2104	
MKS350V	re	367 2205	
MKS350V	li	367 2105	
LMS400	re	367 2203	
LMS400	li	367 2103	

## MRB Standard - das Rollen- und Messbahnsystem in stabiler Konstruktion mit einer Tragkraft von 300 kg pro Meter Rollenbahn

- stabile U-förmige geschlossene Konstruktion aus 3 mm Stahlblechprofil
- Tragrollen aus verzinktem Stahl
- alle Rollenbahnen der Serie MRB Standard auch mit Kunststofftragrollen erhältlich (bei diesen erhöht sich der Grundpreis um 4 %)
- Tragrollen kugelgelagert
- stabiler Materialanschlagwagen, 12-fach kugelgelagert, verfahrbar auf großdimensioniertem Führungsprofil; der Anschlagarm ist einstellbar und abklappbar
- bei Rollenbahnen mit mehr als 5 m Bahnlänge wird eine Kabelschleppkette eingesetzt
- Anbauseite nach Wunsch rechts oder links
- die maximale Messlänge ist die Bahnlänge abzüglich Anschlaglänge

### Technische Daten

Rollendurchmesser	60 mm
Wellendurchmesser	15 mm
Nutzbare Rollenbreite	<b>250/350 mm</b>
Tragkraft pro Meter	<b>300 kg/m</b>
Füße höhenverstellbar	+/- 60 mm
Arbeitshöhe	880 mm

### MRB Standard A

- Längenmeseinrichtung mit Handradverstellung
- Rollen- und Messbahn mit LED-Maßanzeige (mm) mit Netzteil, 230 Volt
- Messanschlag durch Handrad vom Arbeitsplatz aus verstellbar, mit pneumatischer Bremse zur Maßfixierung



MRB Standard A

Auf Wunsch auch mit 500 mm Bahnbreite !

### Optional

- Optionales Zubehör für die Serie MRB Standard finden Sie auf den Folgeseiten



MRB Standard B

### MRB Standard A



- 5-stellige LED-Maßanzeige zur ständigen millimetergenauen Kontrolle über den aktuellen Stand des Anschlagwagens
- Positionsanzeige mit direkt auf der Antriebswelle montiertem Hohlwellen-Drehgeber serienmäßig
- Meßgenauigkeit 2/10 mm pro Meter



- mit stabilem, 900 mm langem Anschlagarm
- Anschlagplatte bis zum Nullpunkt einstellbar und manuell nach hinten abklappbar
- mehrfach kugelgelagert, dadurch spielfrei

### MRB Standard A - Bahnbreite 300 mm (nutzbare Rollenbreite 250 mm)

Länge	Rollenbahnfüße	Artikel-Nr.	€ zzgl. MwSt.
1m	2	366 1111	
2m	2	366 1112	
3m	3	366 1113	
4m	3	366 1114	
5m	4	366 1115	
6m	5	366 1116	
7m	5	366 1117	
8m	6	366 1118	

### MRB Standard B - Bahnbreite 300 mm (nutzbare Rollenbreite 250 mm)

Länge	Rollenbahnfüße	Artikel-Nr.	€ zzgl. MwSt.
1m	2	366 1211	
2m	2	366 1212	
3m	3	366 1213	
4m	3	366 1214	
5m	4	366 1215	
6m	5	366 1216	
7m	5	366 1217	
8m	6	366 1218	

### MRB Standard A - Bahnbreite 400 mm (nutzbare Rollenbreite 350 mm)

Länge	Rollenbahnfüße	Artikel-Nr.	€ zzgl. MwSt.
1m	2	366 1121	
2m	2	366 1122	
3m	3	366 1123	
4m	3	366 1124	
5m	4	366 1125	
6m	5	366 1126	
7m	5	366 1127	
8m	6	366 1128	

### MRB Standard B - Bahnbreite 400 mm (nutzbare Rollenbreite 350 mm)

Länge	Rollenbahnfüße	Artikel-Nr.	€ zzgl. MwSt.
1m	2	366 1221	
2m	2	366 1222	
3m	3	366 1223	
4m	3	366 1224	
5m	4	366 1225	
6m	5	366 1226	
7m	5	366 1227	
8m	6	366 1228	

\* bei Rollenbahnen mit einer Länge von 2-4 m fallen zusätzlich € 45,00 zzgl. MwSt. Verpackungskosten pro Rollenbahn an  
 \*\* bei Rollenbahnen mit einer Länge von 5-8 m fallen zusätzlich € 78,00 zzgl. MwSt. Verpackungskosten pro Rollenbahn an



Qualität Made in Germany

**MRB Standard B**

- mit Längenmesseinrichtung
- Rollen- und Messbahn mit mm-Skala, manuelles Messsystem mit C-Führungsprofil und verschiebbarem Klappanschlag

**MRB Standard C**

- Zufuhr/Abfuhr Rollenbahn
- Rollenbahn ohne Skala und Anschlag mit Seitenführung

**MRB Standard E**

- Ausführung wie Standard B
- mit batteriebetriebener LCD-Anzeige mit Magnetbandmesssystem

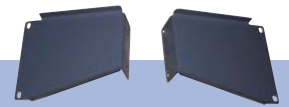


MRB Standard C



MRB Standard E

**! Bitte bei Bestellung Anbauseite und Bauhöhe angeben!**  
Arbeitshöhe bis zu 1130 mm durch optionale Fußsteller möglich



**Montage-Adapter an Metallkraft Metallkreissägen**

für die Serie MRB Standard an Metallkraft Metallkreissägen; die Adapterstücke sind speziell für die Montage rechts oder links der Sägen ausgelegt. **Bitte geben Sie bei Ihrer Bestellung den Maschinentyp Ihrer Säge an.**

**MRB Standard C - Bahnbreite 300 mm (nutzbare Rollenbreite 250 mm)**

Länge	Rollenbahnfüße	Artikel-Nr.	€ zzgl. MwSt.
1m	2	366 1311	
2m	2	366 1312	
3m	3	366 1313	
4m	3	366 1314	
5m	4	366 1315	
6m	5	366 1316	
7m	5	366 1317	
8m	6	366 1318	

**MRB Standard E - Bahnbreite 300 mm (nutzbare Rollenbreite 250 mm)**

Länge	Rollenbahnfüße	Artikel-Nr.	€ zzgl. MwSt.
1m	2	366 1411	
2m	2	366 1412	
3m	3	366 1413	
4m	3	366 1414	
5m	4	366 1415	
6m	5	366 1416	
7m	5	366 1417	
8m	6	366 1418	

**MRB Standard C - Bahnbreite 400 mm (nutzbare Rollenbreite 350 mm)**

Länge	Rollenbahnfüße	Artikel-Nr.	€ zzgl. MwSt.
1m	2	366 1321	
2m	2	366 1322	
3m	3	366 1323	
4m	3	366 1324	
5m	4	366 1325	
6m	5	366 1326	
7m	5	366 1327	
8m	6	366 1328	

**MRB Standard E - Bahnbreite 400 mm (nutzbare Rollenbreite 350 mm)**

Länge	Rollenbahnfüße	Artikel-Nr.	€ zzgl. MwSt.
1m	2	366 1421	
2m	2	366 1422	
3m	3	366 1423	
4m	3	366 1424	
5m	4	366 1425	
6m	5	366 1426	
7m	5	366 1427	
8m	6	366 1428	

Zur Montage der MRB Standard Modelle (300 mm):

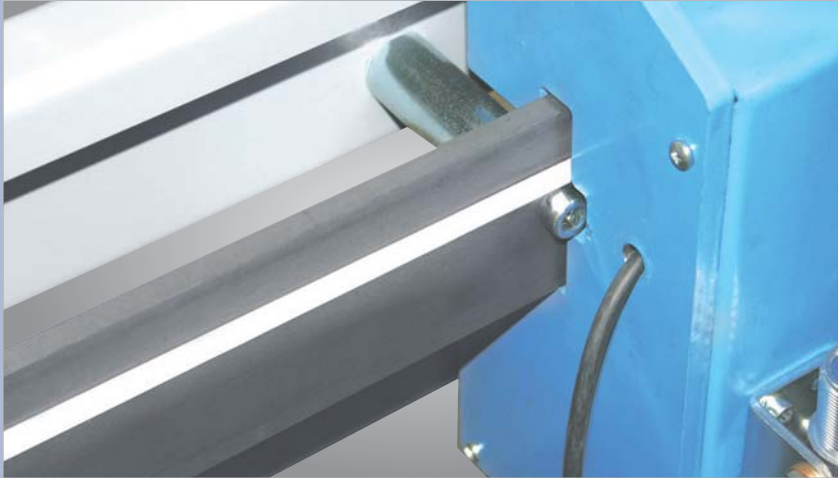
Sägen-typ	Montage-position	Artikel-Nr.	€ zzgl. MwSt.
MKS250N	re	367 1211	
MKS250N	li	367 1111	
MKS315N	re	367 1212	
MKS315N	li	367 1112	
MKS315V	re	367 1214	
MKS315V	li	367 1114	
MKS350V	re	367 1215	
MKS350V	li	367 1115	
LMS400	re	367 1213	
LMS400	li	367 1113	

Zur Montage an MRB Standard Modelle (400 mm):

Sägen-typ	Montage-position	Artikel-Nr.	€ zzgl. MwSt.
MKS250N	re	367 1221	
MKS250N	li	367 1121	
MKS315N	re	367 1222	
MKS315N	li	367 1122	
MKS315V	re	367 1224	
MKS315V	li	367 1124	
MKS350V	re	367 1225	
MKS350V	li	367 1125	
LMS400	re	367 1223	
LMS400	li	367 1123	

\* bei Rollenbahnen mit einer Länge von 2-4 m fallen zusätzlich € 45,00 zzgl. MwSt. Verpackungskosten pro Rollenbahn an  
\*\* bei Rollenbahnen mit einer Länge von 5-8 m fallen zusätzlich € 78,00 zzgl. MwSt. Verpackungskosten pro Rollenbahn an

## Optionales Zubehör - Erweiterungen des Rollen- und Messbahnsystems MRB Standard für effektiveres und zeitsparendes Arbeiten



### Direktes Magnetband-Messsystem

- Lieferung von direktem Magnetband-Messsystem inklusive dem Anzeigergerät Z58
- Antrieb des Anschlagwagens und die Längenmaßabnahme voneinander unabhängig
- Maßanzeige erfolgt über Anzeigergerät Z58
- Sensorkopf direkt am Anschlagwagen angebaut
- Maß- und Wiederholgenauigkeit beträgt  $\pm 0,1$  mm pro Meter
- Kabel und Luftleitungsführung erfolgt über eine Energiekettenführung



Qualität Made in Germany

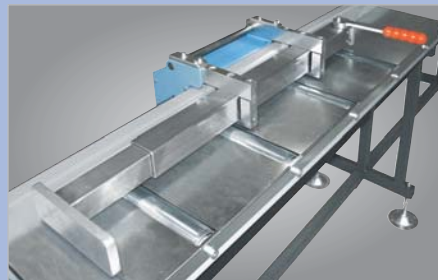
Länge	Artikel-Nr.
2 m	367 2232
3 m	367 2233
4 m	367 2234
5 m	367 2235
6 m	367 2236
7 m	367 2237
8 m	367 2238



### Anzeigergerät Z58

- zur komfortablen Ablesung der eingestellten Werte über 1/10 mm Anzeige
- erhält die Eingangssignale über einen magnetisierten Polring und einen Sensorkopf, die direkt an der Antriebswelle angebracht sind
- Messgenauigkeit beträgt  $\pm 0,2$  mm pro Meter
- gut ablesbar

Art.-Nr. 367 2220;



### gefederter Anschlagarm SZ 05

- mit gefedertem Materialanschlagarm
- einstellbar bis zum 0-Punkt
- manuell nach hinten wegklappbar
- mit einem Exzenterhebel zur Freistellung ausgerüstet

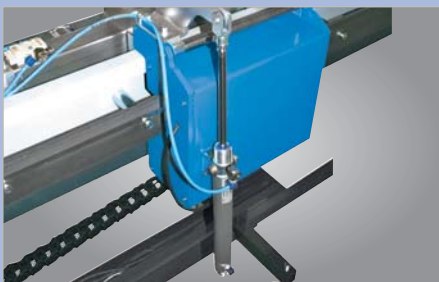
Art.-Nr. 367 2221;



### pneumatischer Armrückzug

- ideal für das Gehrungs-Schneiden
- kein Verkanten des Werkstücks
- pneumatischer Armrückzug (Freistellung) vom Materialanschlag
- Freistellhub 10 mm
- nur gemeinsam mit gefedertem Anschlagarm SZ 05 lieferbar

Art.-Nr. 367 2222;



### Materialarm pneumatisch wegklappbar

- Vorrichtung zum pneumatischen Wegklappen des Materialarms nach hinten
- pneumatischer Zylinder übernimmt diese Aufgabe auf Knopfdruck einfach und bequem von der zentralen Bedienerkonsole aus

Art.-Nr. 367 2223;



### Abdeckblech galvanisch verzinkt

- Abdeckbleche zur Montage zwischen den Tragrollen Abdeckbleche montierbar
- galvanisch verzinkt
- bei Bedarf herausnehmbar.
- Preis pro laufendem Meter Blech

Art.-Nr. 367 2224;



### Optionale Rollenbahn-Füße für Tischhöhen bis 1130 mm

- Fußsteller mit Spindel M 16 x 250 mm
- Anhebung der Arbeitshöhe auf bis zu 1130 mm

Art.-Nr. 367 9000;