

- Induktionsmotor, leistungsstark, geräuscharm, langlebig, wartungsfrei
- Präzisions-Längsanschlag mit Lupe und Feineinstellung im 1/10-mm-Bereich einstellbar
- Eloxierte Aluminiumprofil-Tischplatte
- Kraftvoller Poly-V-Riemenantrieb

Schnittdaten

- Schnitthöhe bei 90° max. 60 mm, bei 45° max. 48 mm
- Schnittbreite mit Längsanschlag 230 mm
- Schnittbreite mit Längsanschlag und Tischverbreiterung 480 mm
- Schnitttiefe vor Sägeblatt mit Querschneidlehre 250 mm
- Schnitttiefe vor Sägeblatt mit Schiebeschlitten 600 mm

Serienmäßige Grundausstattung

- Querschneidlehre-Schwenkbereich 2 x 60°
- Längsanschlag mit Lupe, Feineinstellung und Winkelanschlagschiene, 453 mm lang
- Schiebestock, Schiebegriff, Montagewerkzeug
- Absaug Schlauch 50 mm

Technische Daten

- HW-Sägeblatt \varnothing 200 mm / 24 Zähne
- Drehzahl Sägeblatt 5000 1/min
- Schnittgeschwindigkeit 52 m/sec für saubere, ausrissfreie Schnitte
- Tischgröße 480 x 600 mm
- Tischhöhe 305 mm, mit Untergestell 865 mm
- Sägeblatt-Höhenverstellung 0 bis 60 mm
- Sägeblatt-Schwenkbereich 0° bis 45°
- Prüfzeichen CE, GS, holzstaubgeprüft
- Absaugstutzen \varnothing 50 mm und \varnothing 100 mm
- Abmessung: L 720 x B 450 x H 300 mm
- Gewicht ca. 36,0 kg

Zubehör

Sägeblätter siehe Seite 32 – 33



Schiebeschlitten
Präzisions-Raster-Winkelanschlag beidseitig schwenkbar bis 60°, Tischgröße 545 x 250 mm, Ausziehbarer Anschlagschiene von 900 bis 1500 mm, Führungsschiene 950 mm, verschiebbar, Schnitttiefe max. 600 mm, Gewicht 16,5 kg
Bestell-Nr. **5322 0701**



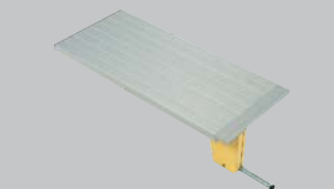
Untergestell
zusammenklappbar, 250 x 520 x 550 mm, mit Tragegriffen, Schnellverschluss zur Maschinenbefestigung, Gewicht 12,0 kg
Bestell-Nr. **5322 0704**



Tischverbreiterung
abklappbar, Schnittbreite mit Längsanschlag 480 mm, Tischgröße 610 x 250 mm, Gewicht 3,9 kg
Bestell-Nr. **5322 0703**



Tischverbreiterung
steckbar, Schnittbreite mit Längsanschlag 730 mm, Tischgröße 610 x 250 mm, Gewicht 3,9 kg
Bestell-Nr. **5322 0705**



Tischverlängerung
mit Schnellbefestigung, Tischgröße 575 x 250 mm, Gewicht 2,6 kg
Bestell-Nr. **5322 0702**



Universal-Fahrvorrichtung uni-drive 300
variabel einstellbar im Raster von 25 mm, max. Traglast 300 kg, Abm. Quadrat 27 x 27 cm bis 87 x 87 cm, Abm. Rechteck 42 x 27 cm bis 127 x 47 cm, Gewicht 7,4 kg
Bestell-Nr. **8800 1941**

Bestellinformationen ts 2010

Motorausrüstung V/Hz	220–240/50
Aufnahmeleistung kW (PS)	1,8 (2,5)
Bestell-Nr.	5322 0901